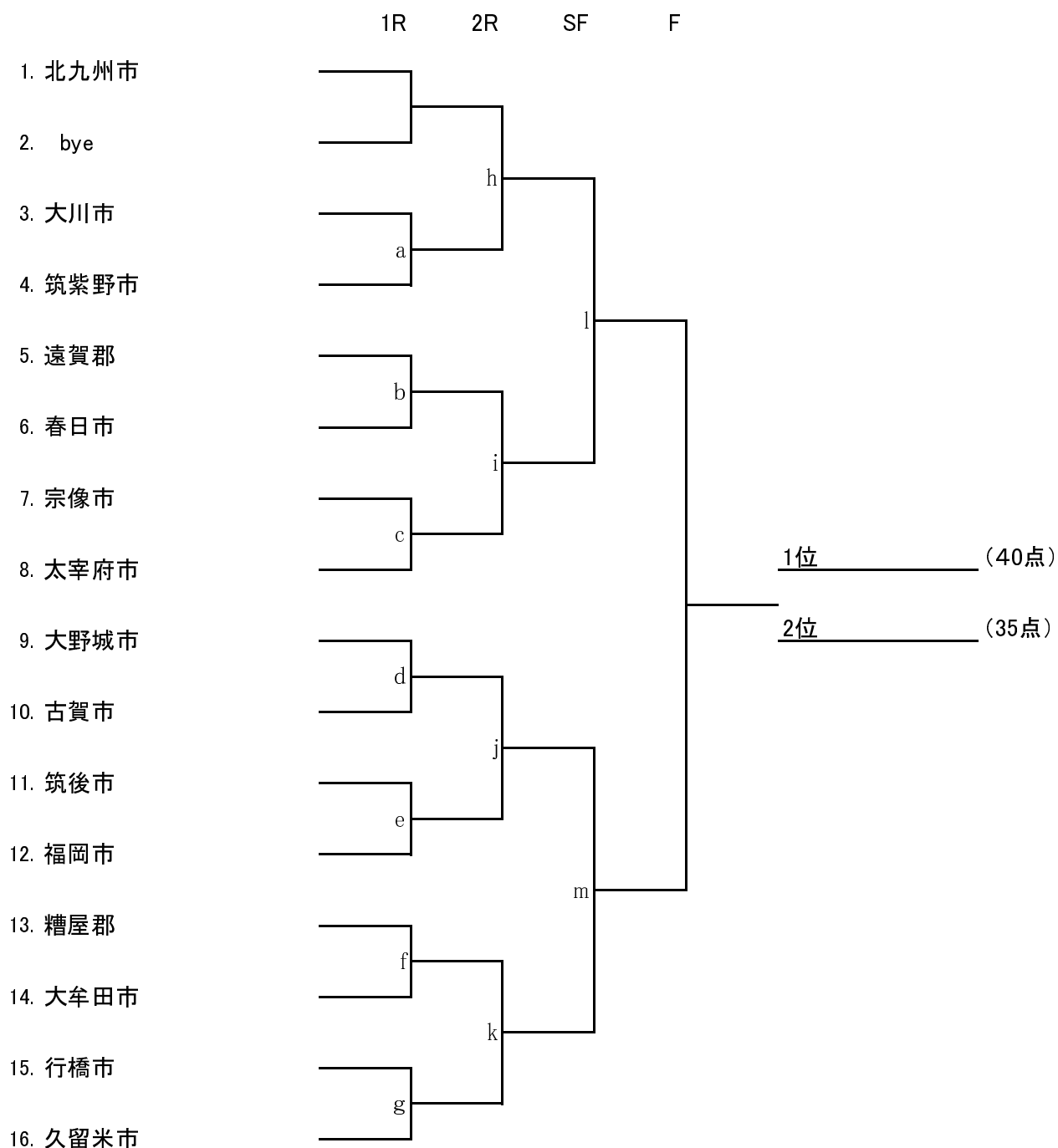


# 平成29年度福岡県民体育大会組合せ表(テニス競技)

## 《 本 戦 》

※原則として、8ゲームズプロセット・ノーアド方式



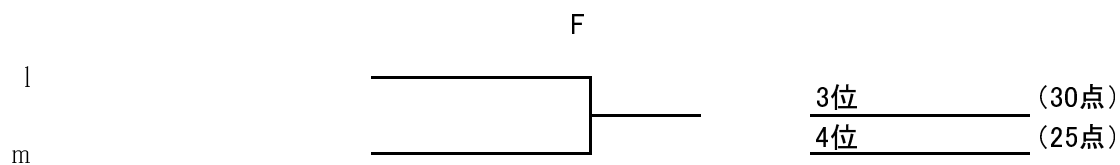
※決勝進出チーム以外は順位決定戦へ進みます。

# 平成29年度福岡県民体育大会組合せ表(テニス競技)

## 《 順位決定戦 》

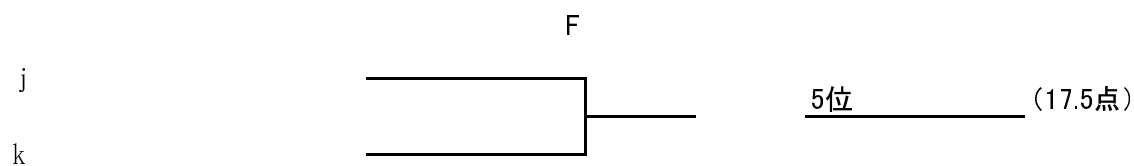
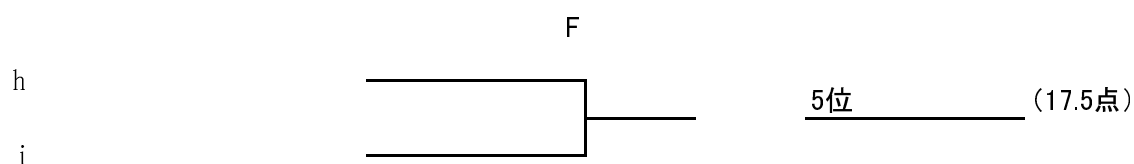
<3~4位決定戦>

※原則として、8ゲームズプロセット・ノーアド方式



<5位決定戦>

※原則として、1セットマッチ・ノーアド方式



<7位決定戦>

※原則として、1Rは8ゲーム、2R・Fは1セットマッチ・ノーアド方式

